

# Inwestycje mieszkaniowe w Śremie oraz rewitalizacja prawobrzeżnej części miasta



Śremskie TBS Sp. z o.o.

**srem.pl**

# Rewitalizacja prawobrzeżnej części Śremu



Śremskie TBS Sp. z o.o.

**srem.pl**

# Rewitalizacja prawobrzeżnej części Śremu

## Modernizacja Placu 20 Października w Śremie



# Rewitalizacja prawobrzeżnej części Śremu

## Modernizacja Placu 20 Października w Śremie



# Rewitalizacja prawobrzeżnej części Śremu

## Modernizacja Placu 20 Października w Śremie



# Rewitalizacja prawobrzeżnej części Śremu

## Przebudowa ciągu komunikacyjnego starego miasta – ul. Kościuszki i ul. Wyszyńskiego



  Pogłądowa wizualizacja koncepcji – ul. Kościuszki oraz ul. Wyszyńskiego

# Rewitalizacja prawobrzeżnej części Śremu

## Przebudowa ciągu komunikacyjnego starego miasta – ul. Kościuszki i ul. Wyszyńskiego



 Pogładowa wizualizacja koncepcji – ul. Kościuszki

 POLSKI  
ŁĄD

# Rewitalizacja prawobrzeżnej części Śremu

## Przebudowa ciągu komunikacyjnego starego miasta – ul. Kościuszki i ul. Wyszyńskiego





# Rewitalizacja prawobrzeżnej części Śremu

## Przebudowa Stadionu Miejskiego w Śremie



Śremskie TBS Sp. z o.o.

**srem.pl**

## Rewitalizacja prawobrzeżnej części Śremu Modernizacja ogrodu różanego - ul. Poznańska w Śremie



# Rewitalizacja prawobrzeżnej części Śremu

## Modernizacja ogrodu różanego - ul. Poznańska w Śremie



# Inwestycje mieszkaniowe realizowane przez gminę Śrem oraz Śremskie TBS Sp. z o.o.



Śremskie TBS Sp. z o.o.

[srem.pl](http://srem.pl)

# 1

**III etap budowy osiedla przy ul. Żurawiej**  
**Trzy budynki mieszkalne wielorodzinne nr 3, 4 i 10 przy ul. Żurawiej w Śremie**

# 2

**IV etap budowy osiedla przy ul. Żurawiej**  
**Dwa budynki mieszkalne wielorodzinne nr 1, 2 przy ul. Żurawiej w Śremie**

# 3

**Budowa osiedla mieszkaniowego przy ul. Farnej w Śremie**  
**z możliwością zagospodarowania terenu po dawnej strażnicy Państwowej Straży Pożarnej**



Śremskie TBS Sp. z o.o.

**srem.pl**

**III etap budowy osiedla przy ul. Żurawiej  
Trzy budynki mieszkalne wielorodzinne nr 3, 4 i 10 przy ul. Żurawiej w Śremie**



**| 60 mieszkań**

**| 3 bloki 20-rodzinne z trzema rodzajami mieszkań**

- dwupokojowe o pow. ok. 40 m<sup>2</sup>
- dwupokojowe o pow. Ok. 47 m<sup>2</sup>
- trzypokojowe o pow. ok. 51 m<sup>2</sup>

**| wyposażenie:**

kompletne instalacje wodno-kanalizacyjne, elektryczne i centralnego ogrzewania, biała armatura, kuchenka elektryczna, płytki i panele podłogowe oraz piwnica, 6 garaży do wynajęcia i parkingi

**| finansowanie – 17 100 000 PLN**

**| termin odbioru – listopad 2023**

**III etap budowy osiedla przy ul. Żurawiej  
Trzy budynki mieszkalne wielorodzinne nr 3, 4 i 10 przy ul. Żurawiej w Śremie**



## IV etap budowy osiedla przy ul. Żurawiej Dwa budynki mieszkalne wielorodzinne nr 1, 2 przy ul. Żurawiej w Śremie



| 40 mieszkań

| 2 bloki 20-rodzinne z trzema rodzajami mieszkań

- dwupokojowe o pow. ok. 40 m<sup>2</sup>
- dwupokojowe o pow. ok. 47 m<sup>2</sup>
- trzypokojowe o pow. ok. 51 m<sup>2</sup>

| wyposażenie:

kompletne instalacje wodno-kanalizacyjne, elektryczne i centralnego ogrzewania, biała armatura, kuchenka elektryczna, płytki i panele podłogowe oraz piwnica, 6 garaży do wynajęcia i parkingi

| finansowanie – 13 500 000 PLN

| termin odbioru – lipiec 2024



**IV etap budowy osiedla przy ul. Żurawiej**  
**Wygląd budynków nr 1 i 2 przedstawiają poniższe zdjęcia:**



## Budowa osiedla mieszkaniowego przy ul. Farnej w Śremie na terenie dawnej strażnicy Państwowej Straży Pożarnej



## Budowa osiedla mieszkaniowego przy ul. Farnej w Śremie

### Cele podstawowe inwestycji to:

zagospodarowanie terenu na cele społeczne,

rewitalizacja zaniedbanego terenu,

uwzględnienie czynnika społecznego tj. ożywienie starzejącej się części miasta,

stworzenie atrakcyjnego miejsca do zamieszkania,

zaprojektowanie innowacyjnych rozwiązań w budownictwie wielorodzinnym,



Śremskie TBS Sp. z o.o.

**srem.pl**

## Budowa osiedla mieszkaniowego przy ul. Farnej w Śremie

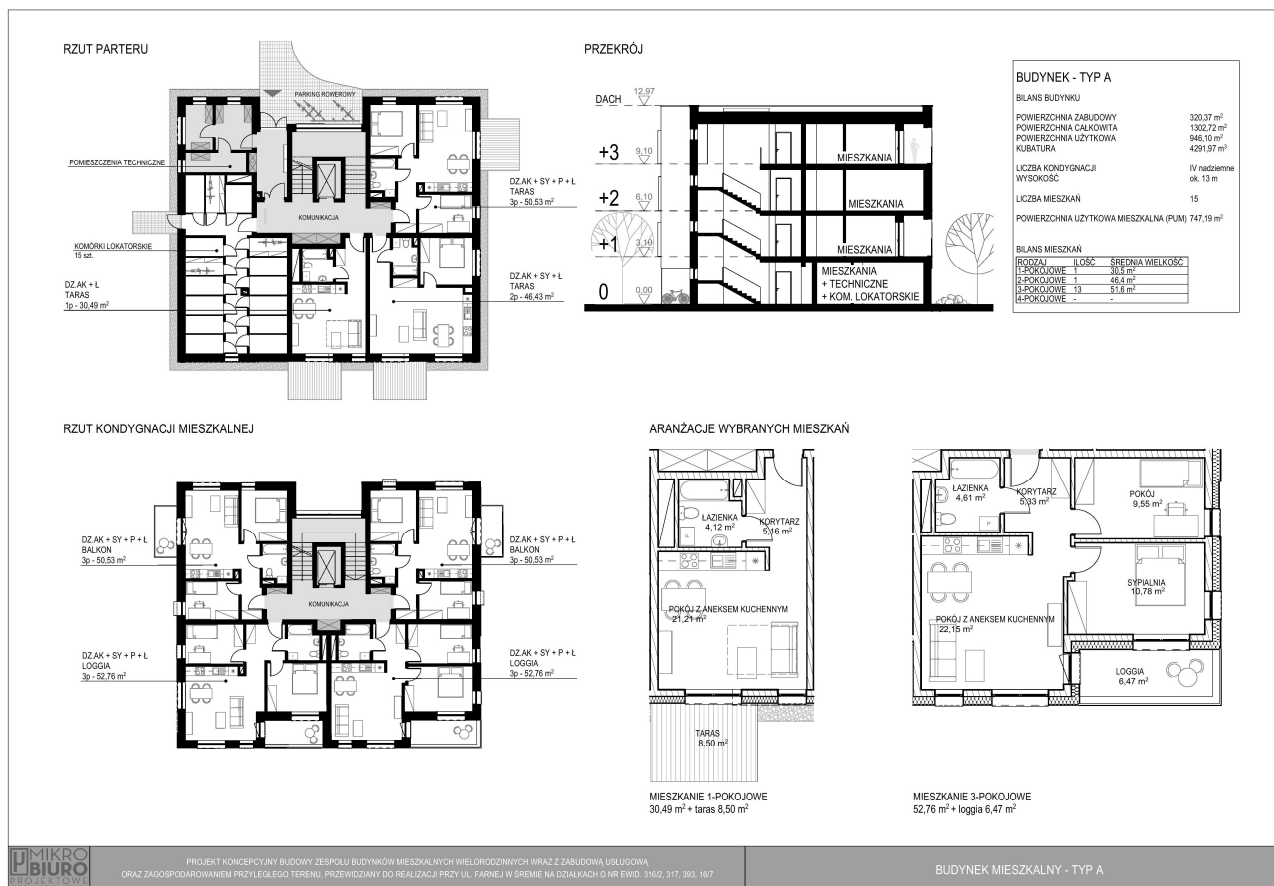
### SZACUNKOWY BILANS PROJEKTOWANEGO TERENU I ZABUDOWY

<b>TEREN 1</b>	LICZBA	MIESZKAŃ / BUDYNEK	MIESZKAŃ ŁĄCZNIE	
BUDYNEK - TYP A	3	15	45	
BUDYNEK - TYP B	5	30	150	
	SUMA		<b>195</b>	
MIEJSCA POSTOJOWE	MIESZKANIA		<b>281</b>	WSPÓŁCZYNNIK 1,44 m.post. / 1 mieszkanie
POW. ZABUDOWY	3889,56 m <sup>2</sup>		17,4%	
POW. UTWARDZONA	10075,26 m <sup>2</sup>		45,0%	
POW. BIOLOGICZNIE CZYNNNA	8429,18 m <sup>2</sup>		37,6%	
	<i>POWIERZCHNIA TERENU 1</i>			
	22394,0 m <sup>2</sup>			



# Budowa osiedla mieszkaniowego przy ul. Farnej w Śremie

## Karta budynku typu A



# Budowa osiedla mieszkaniowego przy ul. Farnej w Śremie

## Karta budynku typu B



# Budowa osiedla mieszkaniowego przy ul. Farnej w Śremie



Śremskie TBS Sp. z o.o.

srem.pl



## Budowa osiedla mieszkaniowego przy ul. Farnej w Śremie

### Założenia dotyczące budynków w realizowanej inwestycji:

- osiągnięcie efektywności energetycznej budynków poniżej 52 kWh/(m<sup>2</sup>/rok)
- wykorzystanie nowoczesnych przyjaznych dla środowiska technologii tj.:
  - ✓ budowa instalacji PV do zasilania elektrolizera tj. produkcji wodoru jako paliwa na potrzeby CO, CW,
  - ✓ budowa zbiorników na wodę deszczową wykorzystywaną na potrzeby osiedla,
  - ✓ zakup i montaż elektrolizera/ów tj. urządzenia/ń umożliwiającego rozdzielanie cząsteczki wody pod wpływem napięcia elektrycznego na jej części składowe tj. tlen oraz wodór,
  - ✓ zakup i montaż zbiorników na wodór i tlen pozwalających magazynować pierwiastki wyprodukowane w sezonie letnim podczas najwyższej wydajności instalacji PV,
  - ✓ zakup i montaż kotła/ów wodorowego, którego podstawą działania będzie spalanie w układzie zamkniętym wodoru w czystym tlenie,
  - ✓ zakup i montaż pomp ciepła gruntowych wraz z instalacją PV na dachach budynków,
  - ✓ zastosowanie zadaszonych miejsc postojowych tzw. carportów, z panelami PV wspomagającymi urządzenia i instalacje zewnętrzne, takie jak oświetlenie, pompy wody, stacje obsługi rowerów itp.
  - ✓ wykorzystanie tzw. oczyszczonego ścieku z oczyszczalni do elektrolizy i pozyskiwania wodoru i tlenu.

## Budowa osiedla mieszkaniowego przy ul. Farnej w Śremie

Dlaczego pompy ciepła gruntowe, bo według danych z adresu dobrego fachowca [www.viessmann.pl](http://www.viessmann.pl) to :

- cicha praca
- pasywne chłodzenie, magazyn energii
- teren na dolne źródło lub magazyn energii
- niskie koszty eksploatacji
- możliwość chłodzenia budynku,

Ponadto budynek, który sprosta postępującym zmianom klimatycznym, powinien być zaprojektowany z uwzględnieniem długich okresów wymagających ogrzewania, jak też coraz częściej występujących i trwających coraz dłużej okresów wymagających chłodzenia budynków.



## Budowa osiedla mieszkaniowego przy ul. Farnej w Śremie

Dlaczego wodór? Według danych z adresu dobrego fachowca tj. [www.seshydrogen.com](http://www.seshydrogen.com):

Przez lata globalna gospodarka opierała się na eksploatacji paliw kopalnych. W rezultacie dziś mierzymy się z kryzysem klimatycznym, którego skutki coraz silniej wpływają na bezpieczeństwo ludzi i naszą wspólną przyszłość na Ziemi.

Redukcja emisji gazów cieplarnianych staje się obecnie najważniejszym celem dla nas wszystkich, a drogą do jej osiągnięcia są odnawialne źródła energii – wiatr, energia słoneczna i woda.

Innowacyjnym rozwiązaniem jest wodór – jako nośnik i magazyn energii staje się brakującym ogniwem w procesie dekarbonizacji światowej gospodarki.

Wodór jest najlżejszym pierwiastkiem chemicznym, występującym pod postacią bezbarwnego, bezwonego i nietoksycznego gazu.

Ta niepozorna cząsteczka złożona z zaledwie jednego protonu i jednego elektronu jest najbardziej rozpowszechnionym pierwiastkiem we wszechświecie i stanowi niemal 75% całej jego materii!



Śremskie TBS Sp. z o.o.

**srem.pl**

# Budowa osiedla mieszkaniowego przy ul. Farnej w Śremie

Dlaczego wodór? Według danych z adresu dobrego fachowca tj. [www. seshydrogen.com](http://www.seshydrogen.com)



The infographic features a central illustration of a woman with blue hair and glasses, wearing a blue shirt and dark vest, pointing upwards with her right hand and holding a blue sign that reads "STOP CLIMATE CHANGE" in her left. Behind her is a stylized blue and white globe of the Earth. The background is light gray with white text blocks.

Unia Europejska  
Europejski Fundusz  
Rozwoju Regionalnego

Obecnie, gdy globalne ocieplenie coraz silniej oddziałuje na nasze życie, cały świat dokłada starań, by ten proces spowolnić.

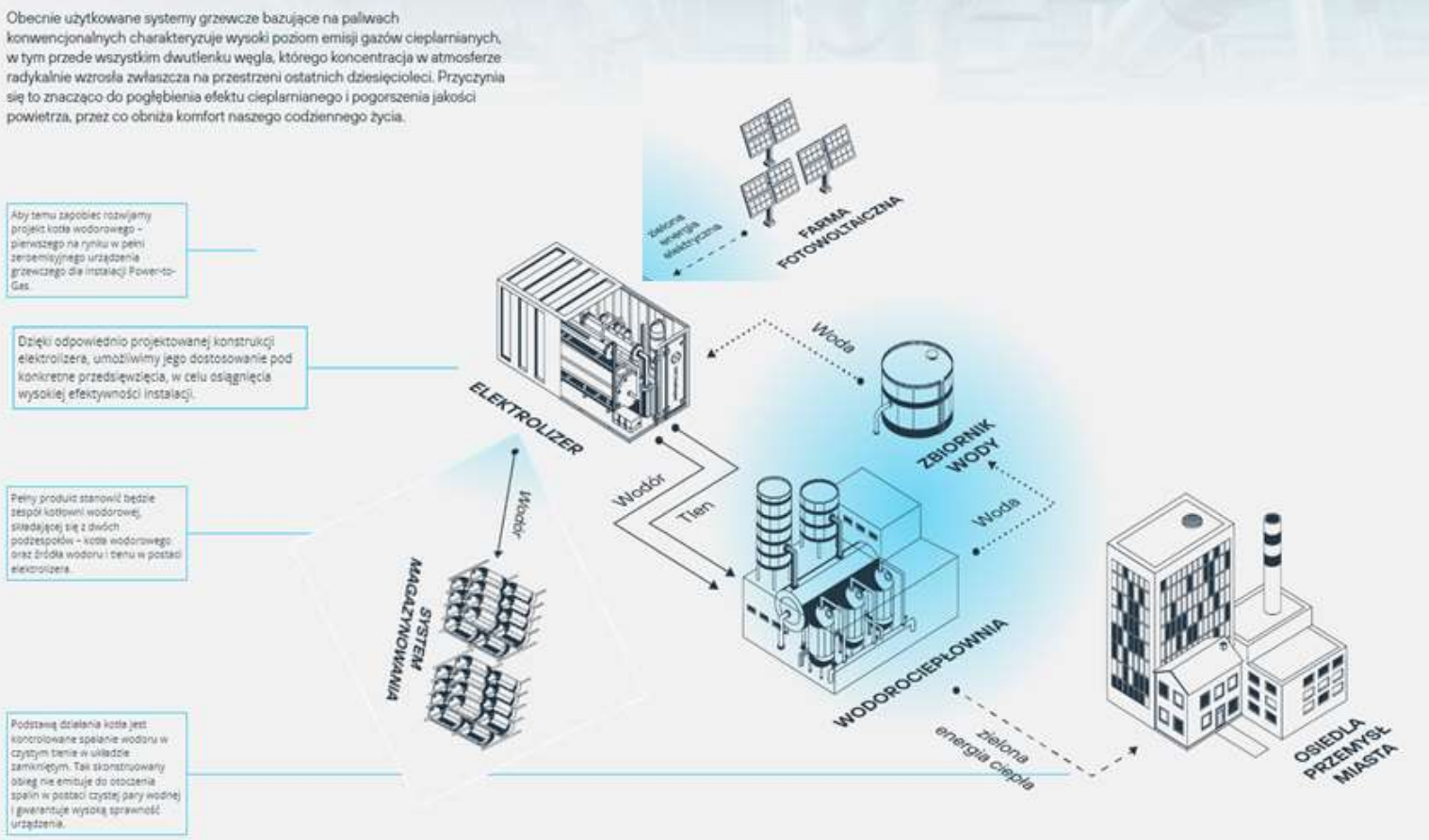
Największą szansą na ich osiągnięcie jest zielony wodór – wytwarzany w znanym od wieków procesie elektrolizy, w której wykorzystana zostaje wyłącznie energia elektryczna pochodząca ze źródeł odnawialnych (OZE).

W ramach Porozumienia Paryskiego oraz pakietu klimatycznego Fit for 55 postawione zostały wysokie cele redukcji poziomu emisji pochodzących ze światowej gospodarki i dążenia do osiągnięcia pełnej neutralności klimatycznej.

Tak pozyskany gwarantuje całkowitą zeroemisyjność procesu i stanowi najlepsze źródło energii, które w najbliższych latach przyczyni się do dekarbonizacji sektorów transportu, przemysłu i energetyki na świecie!

# Budowa osiedla mieszkaniowego przy ul. Farnej w Śremie

Efekt końcowy dzięki współpracy z firmą SES Hydrogen S.A.



## Budowa osiedla mieszkaniowego przy ul. Farnej w Śremie



Śremskie TBS Sp. z o.o.

srem.pl

Urząd Miejski w Śremie  
Plac 20 Października 1, 63-100 Śrem  
tel. +48 61 28 35 225  
urząd@srem.pl

Śremskie TBS Spółka z o.o.  
ul. Okulickiego 3, 63-100 Śrem  
tel. +48 61 28 300 20



Śremskie TBS Sp. z o.o.

**srem.pl**